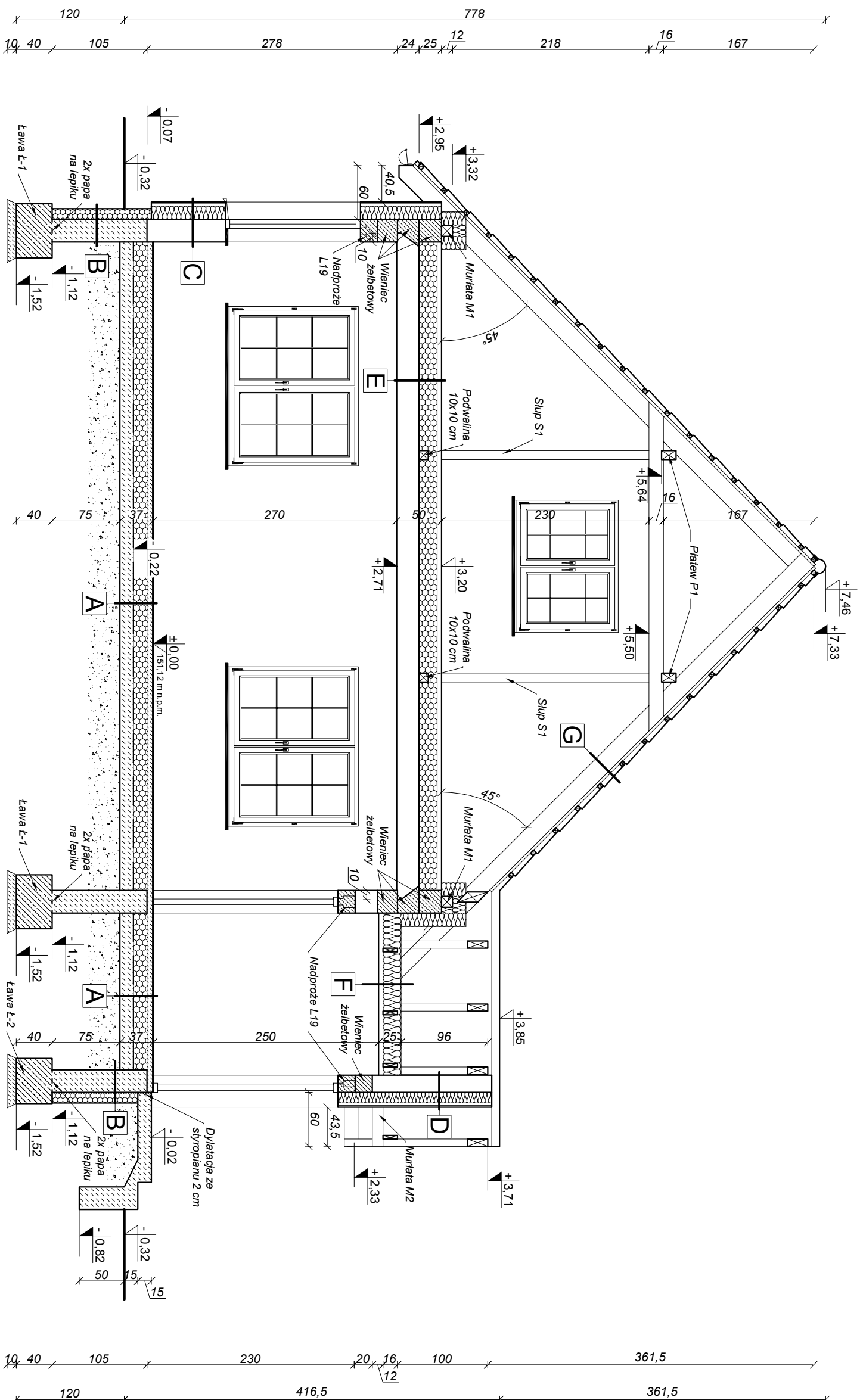


PRZEKRÓJ A-A 1:50




A	<p>Gras podłogowy</p> <p>Gładź cementowa 6 cm</p> <p>Styropian EPS 100 15 cm</p> <p>2x folia PCV lub masa KMLB</p> <p>Podbudowa betonowa gr. 15cm</p> <p>Zagęszczająca pospółka 35 cm</p> <p>U=0,22 W/(m²·K)</p>
B	<p>Tynk mozaikowy (powyżej poziomu terenu)</p> <p>Styropian XPS 12 cm na kleju poliuretanowym</p> <p>Masa hydroizolacyjna</p> <p>Ściana fundamentowa z bloczków betonowych gr. 25 cm</p> <p>Masa hydroizolacyjna</p> <p>U=0,27 W/(m²·K)</p>

	C
Szalkowka drewniana 2 cm	
Lisowy dystansowe 5x65 cm co 55 cm	
Folia wiaterizolacyjna	
Ruszt poziomy z listew drewnianych 5x65 cm co 63 cm	
Płyty z wełny mineralnej wardei 5 cm pomiędzy rusztom	
Ruszt pionowy z listew drewnianych 5x10 cm co 63 cm	
Płyty z wełny mineralnej wardei 10 cm pomiędzy rusztom	
Szcina z pustaków ceramicznych U-220 gr. 25 cm na zaprawie cem.-wap.	
typ. cementowo-wapienne / Gładza =0,20 W/(m ² K)	

	D
Szalkowa drewniana 2 cm Lisowy dystansowe 2,5x5 cm co 55 cm Folia wiatroizolacyjna Ruszt poziomy z listew drewnianych 5x5 cm co 63 cm Płyty z wełny mineralnej Wardeł 5 cm pomiedzy rusztem Ruszt pionowy z listew drewnianych 5x7 cm co 63 cm Płyty z wełny mineralnej Wardeł 7 cm pomiedzy rusztem Sciana z pustaków ceramicznych U-220 gr. 19 cm na zaprawie cem.-wap. Typk cementowo-wapienne U=0,25 W/(m ² .K)	

<p>Gratzt cementowa 20 cm</p> <p>Syropian EPS 100 20 cm</p> <p>Strop z płyt kanaliowych gr. 24 cm</p> <p>Tynk cementowo-wapenny</p> <p>$U=0,17 \text{ W/(m}^2 \text{K)}$</p>	<p>E</p>
<p>Folia wiatroizolacyjna</p> <p>Wetna mineralna gr. 20 cm</p> <p>Jętki drewniane 4x16 cm</p> <p>Parotizolacja</p> <p>Płyta GKF 12,5 mm na uszczelkę podwieszanym do rżek</p> <p>$U=0,19 \text{ W/(m}^2 \text{K)}$</p>	<p>F</p>

G
Blachodachowka
łaty 5x4 cm
Kontraily 5x3 cm
Wiatroizolacja
Krokwie 8x20 cm

 <p>PROJEKT ANDRZEJ PATELIK PROJEKT KOSZTORYS NADZÓR BUDOWLANIE</p>		<p>17-200 HAJNÓWKA, UL. TOROWA 33 NIP 543-178-93-83, REGON 20036670 tel. (85) 682 3531, 668 174 531</p>	
Nr rys.	7	Skala	1:50
<p>Nazwa rysunku: PRZEKRÓJ A-A</p>			
<p>Inwestor: Gmina Narewka, 17-220 Narewka, ul. Białowska 1</p>			
<p>Nazwa i adres obiektu: Budowa budynku leśnikowskiego, 17-220 Narewka, obr. Łuka, nr geod. dz. 1663</p>			

Projektant:	Data:	Podpis:
	23.11.2015 r.	