

**UCHWAŁA NR IV/27/24  
RADY GMINY NAREWKA**

z dnia 27 września 2024 r.

**w sprawie w sprawie zaliczenia dróg do kategorii dróg gminnych**

Na podstawie art. 18 ust. 2 pkt 15 ustawy z dnia 8 marca 1990 r. o samorządzie gminnym (t.j. Dz. U. z 2024 r. poz. 609 i 721) oraz art. 7 ust. 1, 2 i 3 ustawy z dnia 21 marca 1985 r. o drogach publicznych (t.j. Dz. U. z 2024 r. poz. 320), po uzyskaniu opinii Zarządu Powiatu Hajnowskiego, uchwała się, co następuje:

**§ 1.** Zalicza się do kategorii dróg gminnych działki:

- 1) oznaczone w ewidencji gruntów w obrębie nr 29 Siemianówka numerami geodezyjnymi 667/3 i 630/3.
- 2) oznaczone w ewidencji gruntów w obrębie nr 0034 Tarnopol numerami geodezyjnymi 1068/2, 370/4, 369/7, 370/3, 370/18, 369/28, 369/22, 368/12 i 392/7, 392/20, 392/25, 392/29, 395/6, 395/17, 387/8, 388/6.
- 3) oznaczone w ewidencji gruntów w obrębie nr 0035 Zabłotczyzna numerami geodezyjnymi 91 i 87.

**§ 2.** Położenie oraz przebieg dróg wymienionych w § 1 pkt 1, 2 i 3 został określony odpowiednio w załącznikach nr 1, 2 i 3 do niniejszej uchwały.

**§ 3.** Wykonanie uchwały powierza się Wójtowi Gminy Narewka.

**§ 4.** Uchwała wchodzi w życie po upływie 14 dni od dnia ogłoszenia w Dzienniku Urzędowym Województwa Podlaskiego.

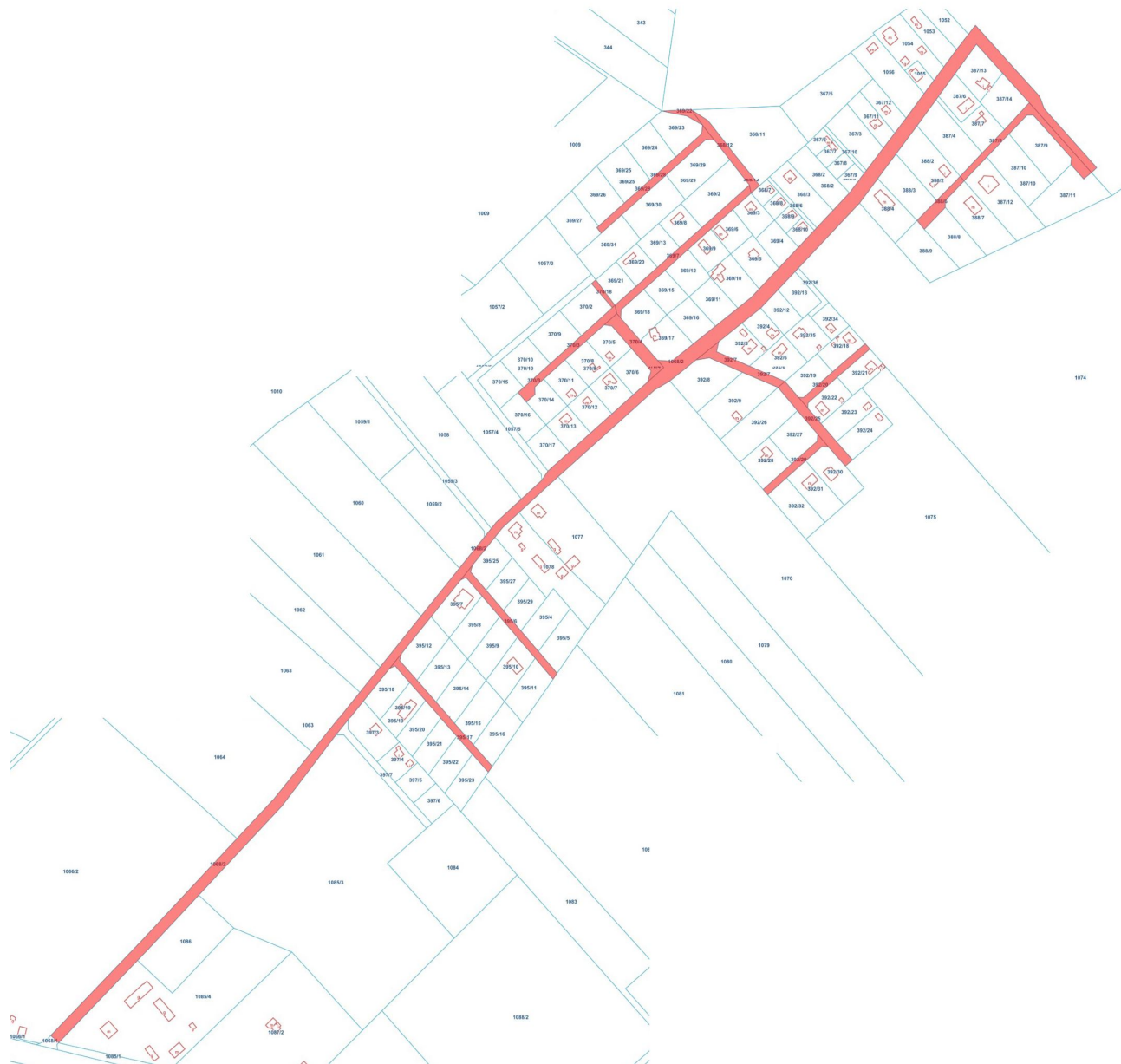
Przewodniczący Rady Gminy

**Paweł Nieścieruk**

Załącznik Nr 1 do uchwały Nr IV/27/24  
Rady Gminy Narewka  
z dnia 27 września 2024 r.



Załącznik Nr 2 do uchwały Nr IV/27/24  
Rady Gminy Narewka  
z dnia 27 września 2024 r.



Załącznik Nr 3 do uchwały Nr IV/27/24  
Rady Gminy Narewka  
z dnia 27 września 2024 r.

